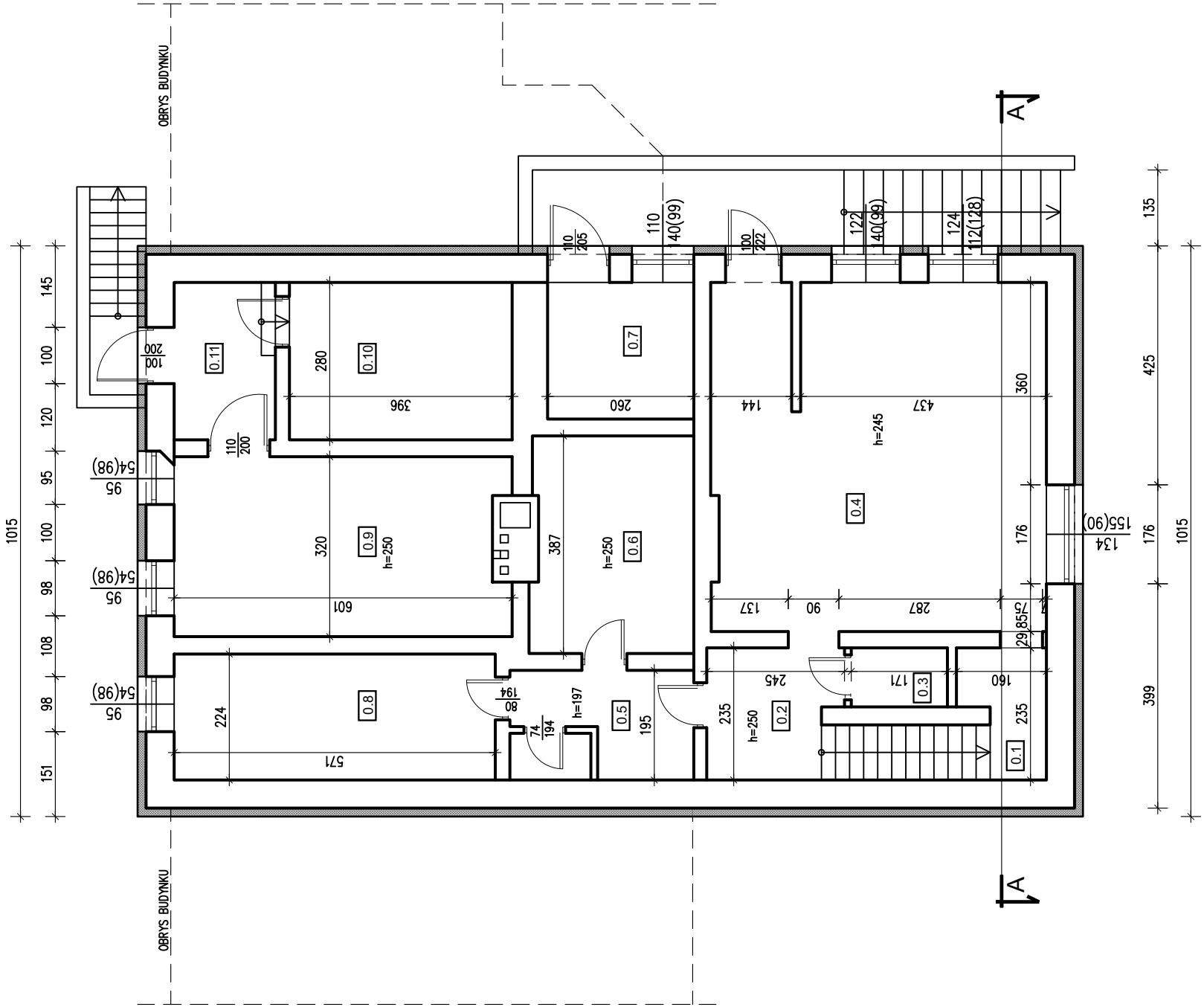


RZUT PIWNICY



ZESTAWIENIE POWIERZCHNI PIWNICY				
NR POM	NAZWA POMIESZCZENIA	POW. PODŁOGI [m2]	POW. UŻYTEK [m2]	RODZAJ PODŁOGI
0.1	KOMUNIKACJA	2,98m2	2,98m2	POSADZKA BETONOWA
0.2	KOMUNIKACJA	5,22m2	5,22m2	POSADZKA BETONOWA
0.3	POM. GOSPODARCZE	1,79m2	1,79m2	POSADZKA BETONOWA
0.4	POM. GOSPODARCZE	36,46m2	36,46m2	POSADZKA BETONOWA
0.5	KOMUNIKACJA	6,09m2	6,09m2	POSADZKA BETONOWA
0.6	POM. GOSPODARCZE	11,00m2	11,00m2	POSADZKA BETONOWA
0.7	POM. GOSPODARCZE	6,31m2	6,31m2	POSADZKA BETONOWA
0.8	POM. GOSPODARCZE	12,79m2	12,79m2	POSADZKA BETONOWA
0.9	KOTŁOWNIA	18,69m2	18,69m2	POSADZKA BETONOWA
0.10	KOTŁOWNIA	11,08m2	11,08m2	POSADZKA BETONOWA
0.11	KOMUNIKACJA	5,04m2	5,04m2	POSADZKA BETONOWA
RAZEM		117,45m2	117,45m2	

- OZNACZENIE
- ISTNIEJĄCA ŚCIANA
 - PROJEKTOWANE OCIEPLENIE BUDYNKU
ściana zew. – 16cm wełna mineralna
cokoł, ściana fundament. – 15cm styrodur
 - PROJEKTOWANANA ŚCIANA
 - CZĘŚCIOWE WYBURZENIE ISTNIEJĄCEJ ŚCIANY
 - WYBURZENIE ISTNIEJĄCEJ ŚCIANY

DOKUMENTACJĘ NALEŻY ROZPATRYWAĆ KOMPLEKSOWO WRAZ Z POZOSTALYMI BRANŻAMI.

ARCHLINE
Pracownia Projektowa

PRACOWNIA PROJEKTOWA
arch. Zbigniew Mickiewicz
Ubocze 300, 59-620 Gryfów Śląski
tel. +48 757813134, e-mail:biuro@arch-line.pl, www.arch-line.pl

Tytuł rysunku: RZUT PIWNICA		Skala: 1:100
Temat: TERMOMODERNIZACJA BUDYNKÓW OŚWIATOWYCH NA TERENIE GMINY LUBAŃ – SZKOŁA PODSTAWOWA RADOSTÓW ŚREDNI		
Investor: GMINA LUBAŃ UL. DĄBROWSKIEGO 18 59-800 LUBAŃ	Branża: Architektura	
Objekt/adres: BUDYNEK SZKOŁY PODSTAWOWEJ DZIAŁKA NR 132/1 OBREB 0012 RADOSTÓW ŚREDNI GMINA LUBAŃ - GMINA WIEJSKA RADOSTÓW ŚREDNI 54	Stadium: Pb	
Projektował: mgr inż. arch. Zbigniew Mickiewicz (spec. architektoniczna)	Nazwisko: Podpis:	Data: 20/02/2023
Assystant: inż. arch. Monika Kubieniec	Uprawnienia: nr upr. 26/DSOKK/2017 DOI A DS-1850 nr upr. 11/DOŚ/12 DOI B DOS/BO/0366/12	
	Format: A3	
	Nr rys.: A4	